

Syncroduo -järjestelmä Asennusohje

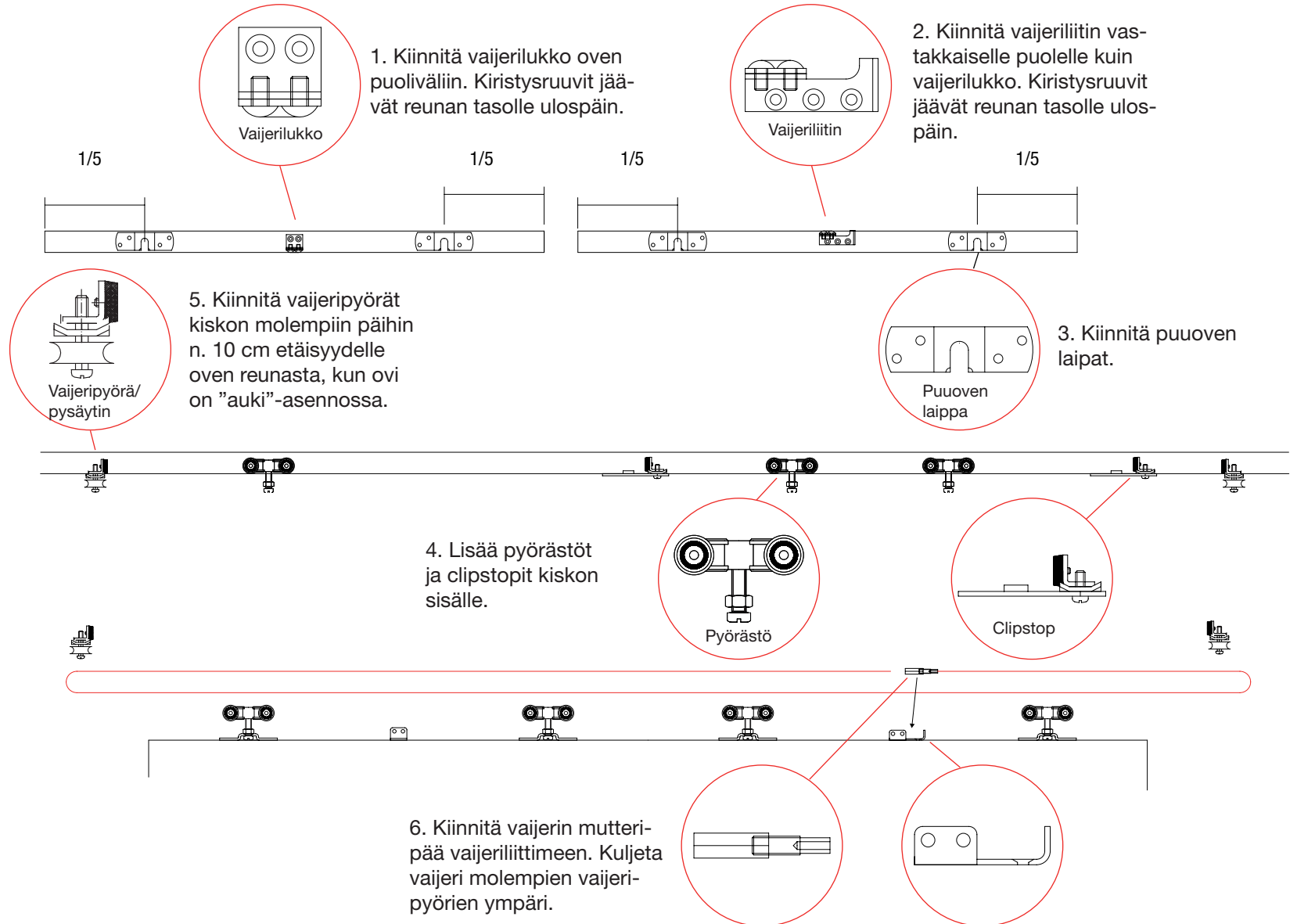
Asennuksessa tarvittavat tuotteet:

1. Kisko K-075 teräs tai alu
2. Seinä- tai kattokannattimet. (Kisko voidaan kiinnittää myös ilman kannattimia suoraan kiskon pohjasta)
3. Pyörästöt PP-075 nailon tai teräs
4. Clipstopit
5. Alaohjaus. Esim. alaohjainkisko AO-10/alu + alaohjain AOL-10

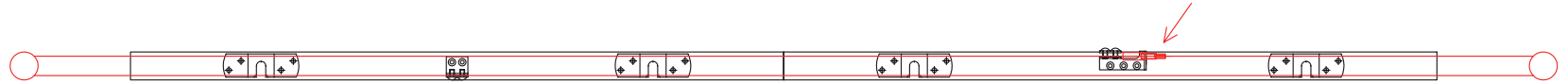
Lisäksi tarvitaan:

SYNCRODUO 2 OVELLE
PAKKAUKSEN SISÄLTÖ:

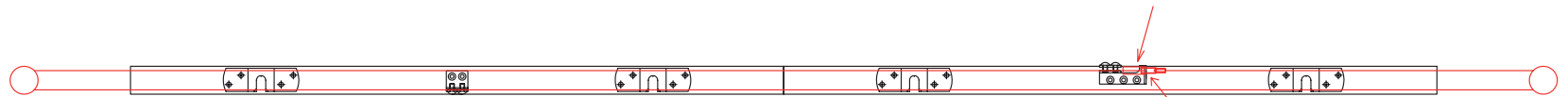
- Vaijeri 10 m
- Vaijeriliitin 1 kpl
- Vaijerilukko 1 kpl
- Vaijeripyörä/pysäytin 2 kpl



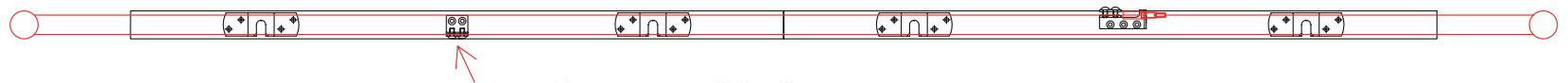
7. Vie vaijerin toinen pää vaijerilukon välistä ja kiristä ruuveilla niin, että vaijeri ei jää roikkumaan. Katkaise ylimääräinen vaijeri pois.



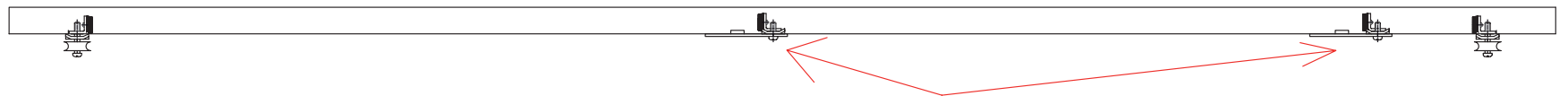
8. Kiristä vaijeri holkkimutterilla.



9. Kun vaijeri on kireällä, kiristä lukitusmutteri.



10. Kun ovet ovat "kiinni" -asennossa, kiristä vaijeri ensimmäisen oven vaijerilukolla kiinni.



11. Kiristä clipstopit kiinni kohtiin, joihin haluat ovien pysähtyvän "auki" ja "kiinni"-asenoissa.